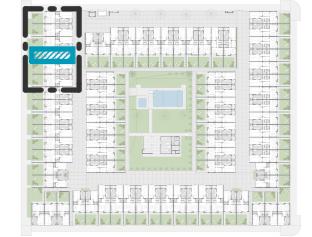
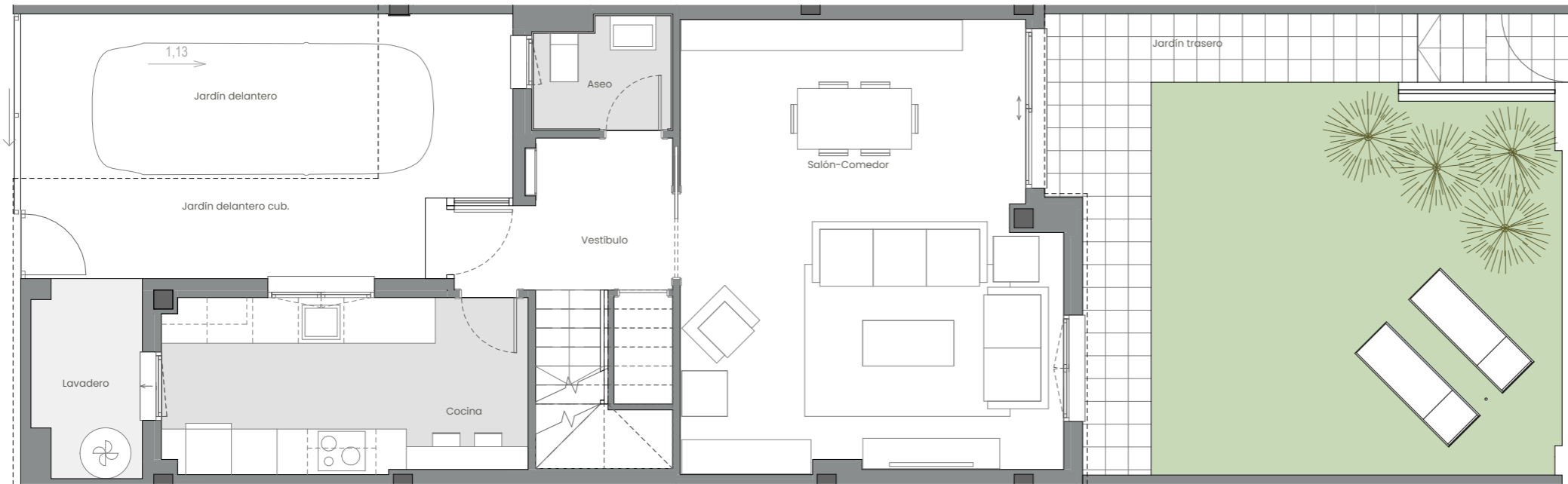


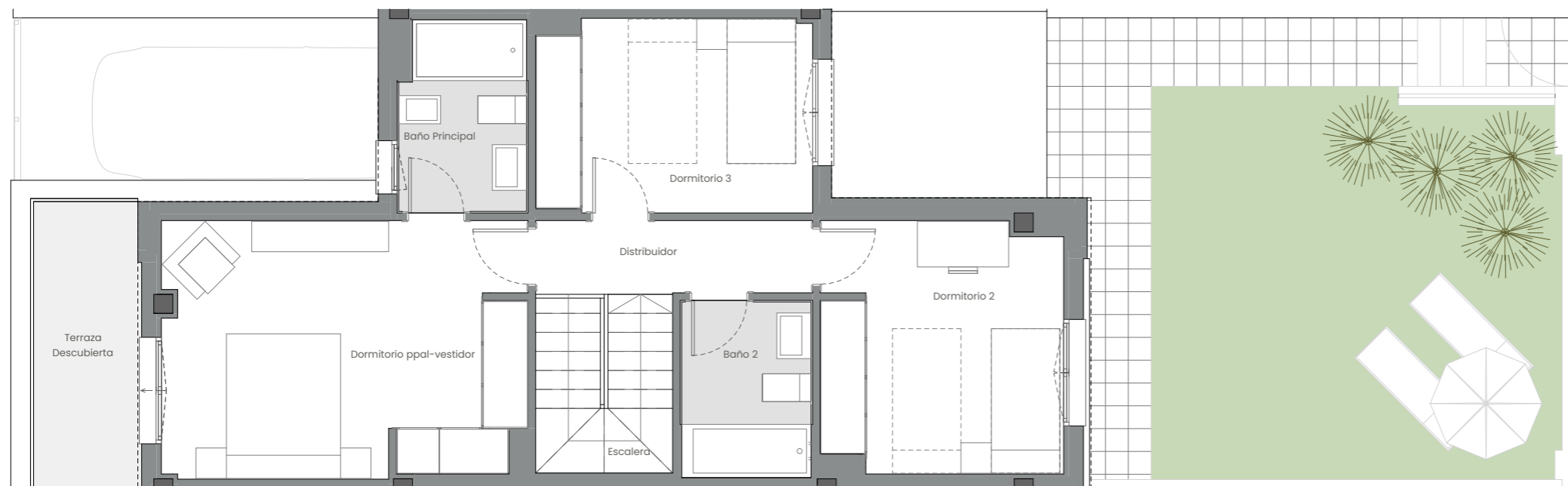
EMPLAZAMIENTO



CUADRO DE SUPERFICIES



PLANTA BAJA



PLANTA PRIMERA

<b>PLANTA BAJA</b>	
Vestibulo	6,03 m <sup>2</sup>
Salón-Comedor	28,41 m <sup>2</sup>
Cocina	11,02 m <sup>2</sup>
Aseo	2,53 m <sup>2</sup>
<b>Total Sup. Útil Interior P. Baja</b>	<b>47,99 m<sup>2</sup></b>
<b>PLANTA PRIMERA</b>	
Distribuidor	3,49 m <sup>2</sup>
Escalera	4,23 m <sup>2</sup>
Dormitorio ppal-vestidor	15,99 m <sup>2</sup>
Dormitorio 2	10,37 m <sup>2</sup>
Dormitorio 3	9,17 m <sup>2</sup>
Baño Principal	4,10 m <sup>2</sup>
Baño 2	3,95 m <sup>2</sup>
<b>Total Sup. Útil Interior P. Primera</b>	<b>51,30 m<sup>2</sup></b>
<b>TOTAL SUP. ÚTIL INTERIOR VIVIENDA</b>	<b>99,29 m<sup>2</sup></b>
<b>PLANTA BAJA</b>	
Lavadero	3,61 m <sup>2</sup>
Jardín delantero cub.	11,44 m <sup>2</sup>
Jardín delantero	10,18 m <sup>2</sup>
Jardín trasero	39,46 m <sup>2</sup>
<b>Total Sup. Útil Exterior P. Baja</b>	<b>64,69 m<sup>2</sup></b>
<b>PLANTA PRIMERA</b>	
Terraza Descubierta	5,32 m <sup>2</sup>
<b>Total Sup. Útil Exterior P. Primera</b>	<b>5,32 m<sup>2</sup></b>
<b>TOTAL SUP. ÚTIL EXTERIOR VIVIENDA</b>	<b>70,01 m<sup>2</sup></b>
<b>Superficie construida propia</b>	
	<b>121,92 m<sup>2</sup></b>
<b>Superficie construida con ZZCC*</b>	
	<b>124,51 m<sup>2</sup></b>
<b>Según Decreto BOJA 218/2005</b>	
<b>Superficie útil total</b>	<b>109,22 m<sup>2</sup></b>
<b>Superficie construida con ZZCC</b>	<b>136,96 m<sup>2</sup></b>
*No se incluyen terrazas	
Superficie construida Jardín delantero	22,36 m <sup>2</sup>
Superficie construida Jardín trasero	42,58 m <sup>2</sup>
<b>TOTAL JARDÍN</b>	<b>64,94 m<sup>2</sup></b>
<b>SUPERFICIE DE PARCELA</b>	
	<b>129,26 m<sup>2</sup></b>

Vivienda 045 - Tipo 2B



La información aquí contenida puede ser modificada durante el transcurso de la ejecución de la obra por exigencias técnicas y jurídicas, sin que ello implique menoscabo en el nivel global de calidades. El mobiliario, incluido el de cocina, se refleja a efectos meramente decorativos, sin que se incluya en la oferta. Los peldaños de acceso a la vivienda y salidas a patios, puede alterarse en función de la rasante de las calles y corresponde a la D.F. fijar el criterio.